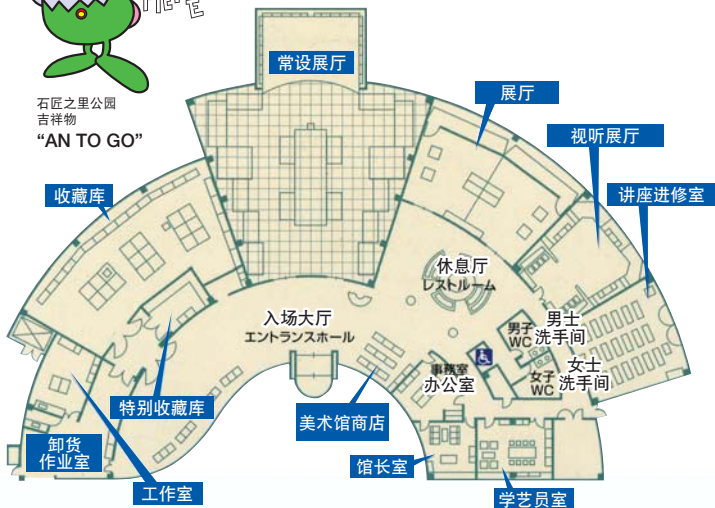




石匠之里公园
吉祥物
“AN TO GO”



体验学习广场



这里是让您能实际接触民间的石器工具、亲身体会到其粗犷、沉重的感受而设置的场所。该场所由实际作业表演舞台、石匠小屋、SIMEGURUMA、KARAUSU这四个部分组成。



交通 琴电志度站“八栗站”下车 步行约15分钟

开馆时间 AM.9:00-PM.5:00

闭馆日 周一、年初年末（12月29日-1月3日）
如周一为节假日，则改为翌日

门票 成人 / 200日元 大学生 / 150日元 小学、初中、高中生 / 免费

高松市石之民俗资料馆

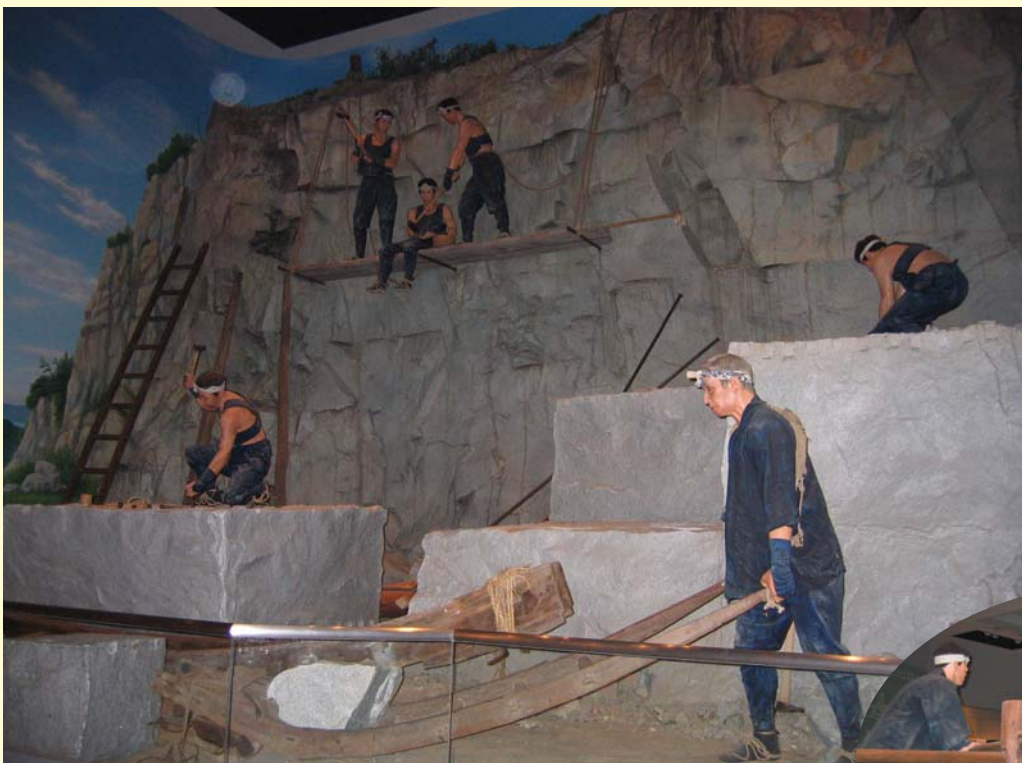
邮政编码761-0121香川县高松市牟礼町牟礼1810
TEL 087-845-8484 FAX 087-845-5693
http://www.city.takamatsu.kagawa.jp/kyouiku/bunkabu/rekisi/ishi_mure/index.htm

高松市石匠之里公园

MURE STONE CULTURE PARK

高松市石之民俗资料馆





采割石材情景

庵治石采石场（丁场-采石场的别称），再现了大正末期-昭和初期的情景。



石匠工具

展出石匠们在劳动中使用的石匠工具的实物。能了解到在机械问世之前，分工十分细致的手工作业的情景。

常设展厅

从古代开始，石头就被人们作为信仰崇拜的对象，并被作为建筑材料而发挥了极大的作用。即使是在当今的社会，石头与人在艺术、工业以及技术等各个领域，依然具有十分密切的关系。我们将与之有关的历史及内容等，以实物展览的形式来进行介绍。而且，以投影画面的形式，再现从前石匠们勤奋劳动和艰苦创业的情景，并展出1000多件石匠工具，介绍从古代开始，以石材产地和高超的石料加工技术而闻名于世界的牟礼町，以及牟礼町前辈们的智慧、技巧及劳动能力。



搬运石头的情景

从前，使用SHURA这种工具来搬运大石头。能使我们沉浸于缅怀前辈聪明才智的情景之中。

石匠加工现场

大正末期至昭和初期，加工庵治石这种石料的现场。当时，在牟礼町的各个地方，都能看到这种石料加工作业的情景。



展厅



能展出国家重要文化遗产的展厅，里面拥有全封闭式展览橱窗。还可将室内分为2个部分来使用。

视听展厅



能了解有关石头情况的视听展厅。可通过对液晶显示画面的选择以及电脑等，来介绍有关石头的各种信息。

讲座进修室



拥有各种齐全的视听设备的进修室。可广泛地用于召集各种会议和集会。可容纳50名人员左右。